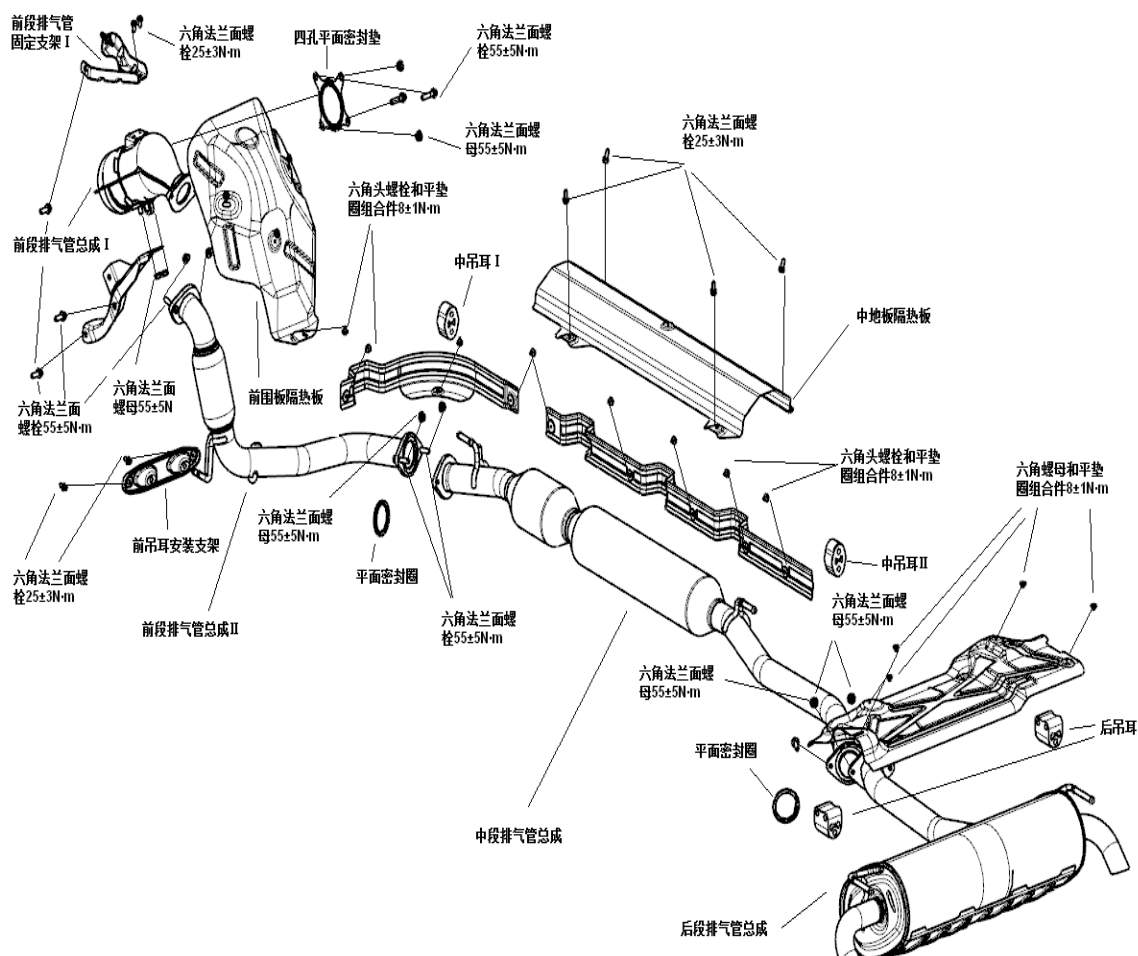


## 第七章 排气系统



### 排气系统的拆卸与安装

- (1) 拆下中段所有六角法兰面螺栓、六角法兰面螺母，取下中段两头的平面密封胶圈；
- (2) 将后段排气管从吊耳中取出，拆下后段排气管；
- (3) 将中段排气管从吊耳中取出，拆下中段排气管；
- (4) 拆前副车架，将动力总成落下，拆下前氧传感器和后氧传感器；
- (5) 拆下前段排气管 I 和前段排气管 II 的安装螺母和螺栓；
- (6) 将前段排气管 II 从前吊耳安装支架总成的吊耳中卸下；
- (7) 卸下前段排气管固定支架 I、前段排气管固定支架 II 安装螺栓，拆下前段排气管固定支架 I、前段排气管固定支架 II；
- (8) 卸下前段排气管总成 I 和涡轮增压器的安装螺栓和安装螺母，拆下前段排气管总成 I 的前三元催化剂总成；
- (9) 把中段排气管总成吊耳杆从吊耳中取出；
- (10) 拆下前吊耳安装支架总成安装螺栓，卸下前吊耳安装支架总成；
- (11) 拆下车身挂钩的吊耳从车身上取下；
- (12) 按与拆卸相反的顺序安装各零件；

**\*注意：**

- 1) 每次拆下重新安装各段排气管总成时，都要更换对应排气管的四孔平面密封垫两孔平面密封垫和平面密封圈，以保证排气系统的气密性符合要求；
- 2) 每次拆装排气管时，都需更换吊耳，以保证吊耳的耐久性；
- 3) 密封垫和吊耳属于易损件，6年或15万公里以后需更换；
- 4) 氧传感器拆卸后重新安装时需要使用规定的安装脂；
- 5) 拆卸除电池包隔热板的其他隔热板时，需先拆除各段对应的排气管